

# 保健品中淫羊藿苷检测的固相萃取方法 (Copure® PA)

本方法适用于保健品中淫羊藿苷检测的测定

## 一、样品提取

称取经粉碎后的试样 0.5 g (精确至 0.01 g) 置于 50 mL 离心管中, 加入 20 mL 70% 乙醇水溶液, 超声 20 min, 涡旋 1 min, 4000 r/min 离心 2 min, 上层清液全部转移到 100 mL 梨形瓶 (注意残渣不要倒进梨形瓶中), 再加 10 mL 70% 乙醇水溶液, 涡旋 1 min, 4000 r/min 离心 2 min, 合并上清液到梨形瓶中, 80°C 下旋蒸至近干, 加 10 mL 水溶解, 待净化。

## 二、SPE 柱净化 (Copure® PA, 2000 mg/12 mL)

干法上样: 取待净化溶液, 直接加入 PA 固相萃取柱, 弃去流出液。

淋洗和洗脱: 加 10 mL 水淋洗两次, 弃去淋洗液, 抽干小柱; 加 30 mL 甲醇洗脱, 收集洗脱液到 100 mL 梨形瓶中 (整个上样、洗脱过程保持流速 1 mL/min)。

重新溶解: 在 80°C 旋转蒸发仪中蒸干洗脱液, 用 1 mL 甲醇溶解。经 0.22 μm 滤膜重新过滤, 供高效液相色谱测定。

## 三、仪器条件

设备: Waters Alliance 2695

色谱柱: XB-C8 (4.6 mm × 250 mm, 5 μm)

检测器: Waters 2487 紫外检测器 检测波长: 270 nm

流动相: A: 乙腈 B: 水

洗脱方式: 等度洗脱, A: B=35: 65

流速: 1.0 mL/min 进样体积: 20 μL

## 四、实验结果

表 1 5.0 mg/kg 保健品中淫羊藿苷的添加回收结果

名称	回收率 (%)			平均回收率 (%)	RSD (%)
	1	2	3		
淫羊藿苷	103.7	103.8	103.0	103.5	0.2

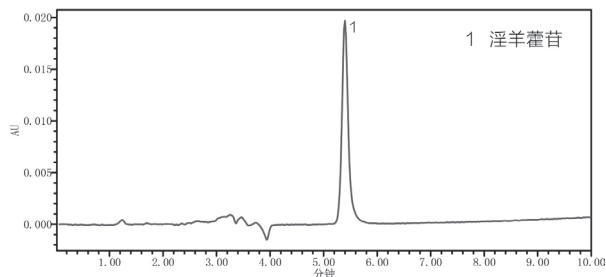


图 1 添加水平为 5.0 mg/kg 保健品中淫羊藿苷检测的液相色谱图

## 订购信息

货号	描述	包装
COPACR122000	Copure® 聚酰胺固相萃取柱, 2000 mg/12 mL	20 支 / 盒
SF130-22-NL	尼龙 / Φ13 mm/0.22 μm / 有机系	100 个 / 盒
MF047-45-MCE	MCE / Φ47 mm/0.45 μm / 水系	200 片 / 盒
MF047-45-PTFE	PTFE / Φ47 mm/0.45 μm / 有机系	200 片 / 盒
V2-AL	2 mL 透明短螺纹广口样品瓶, 带书写处	100 个 / 盒
SC2-5	2 mL 蓝色聚丙烯盖, 预开口, 9-425	100 个 / 盒
SPEMF12G	12 位固相萃取负压装置, 玻璃缸体	1 个 / 盒